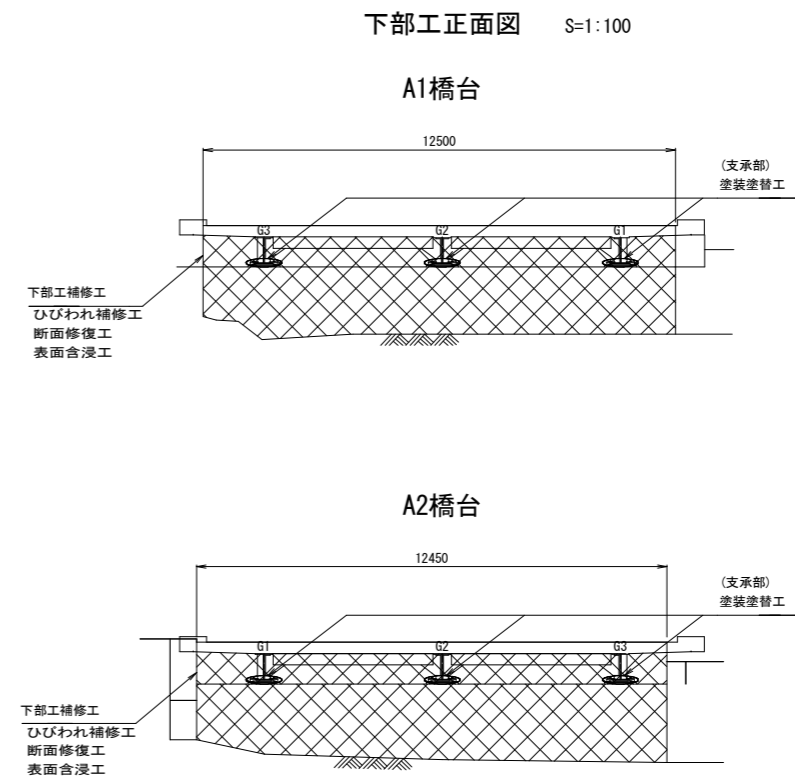
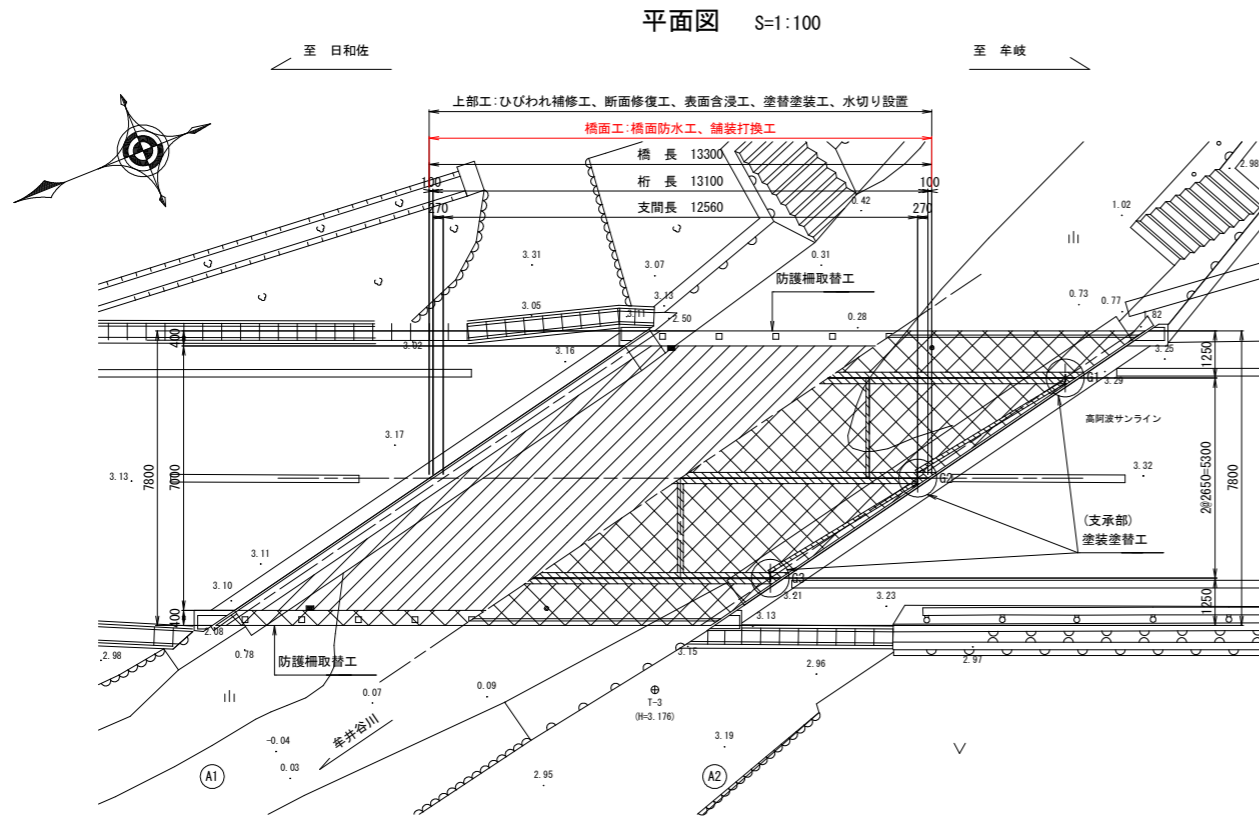
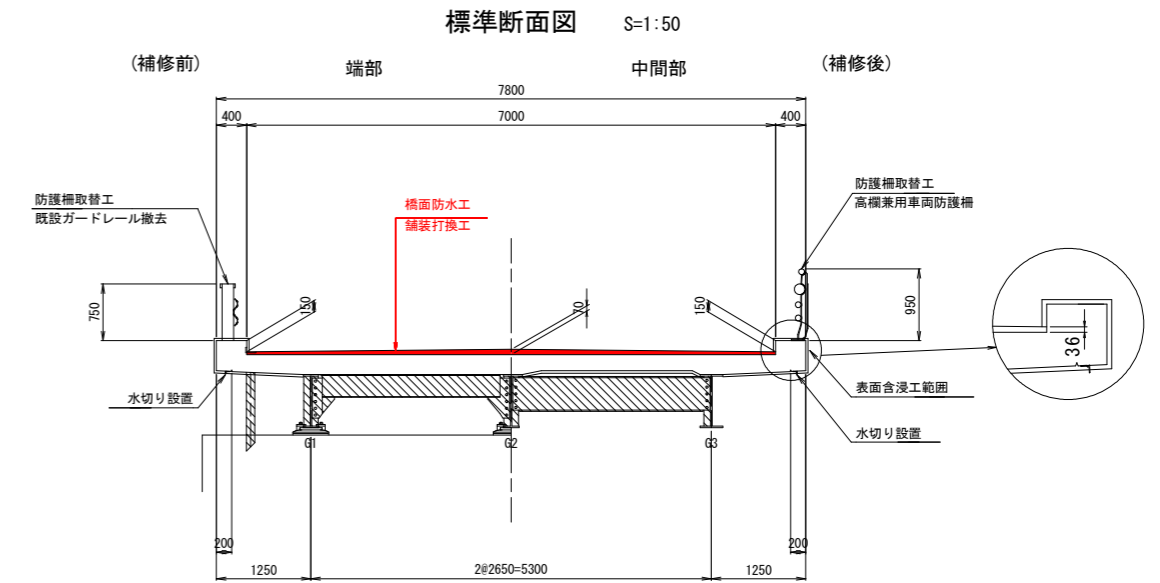
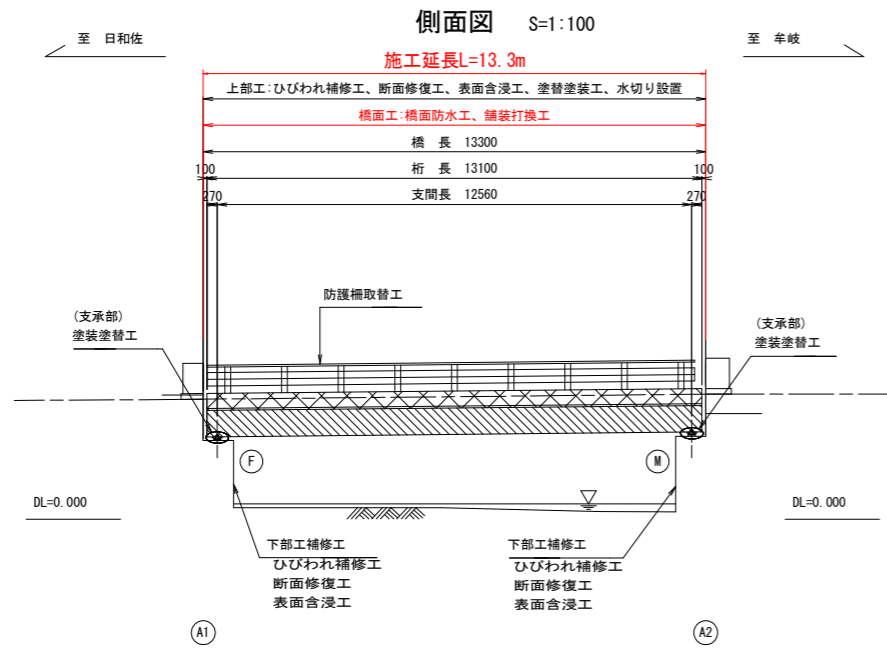


# 牟井谷橋 補修一般図



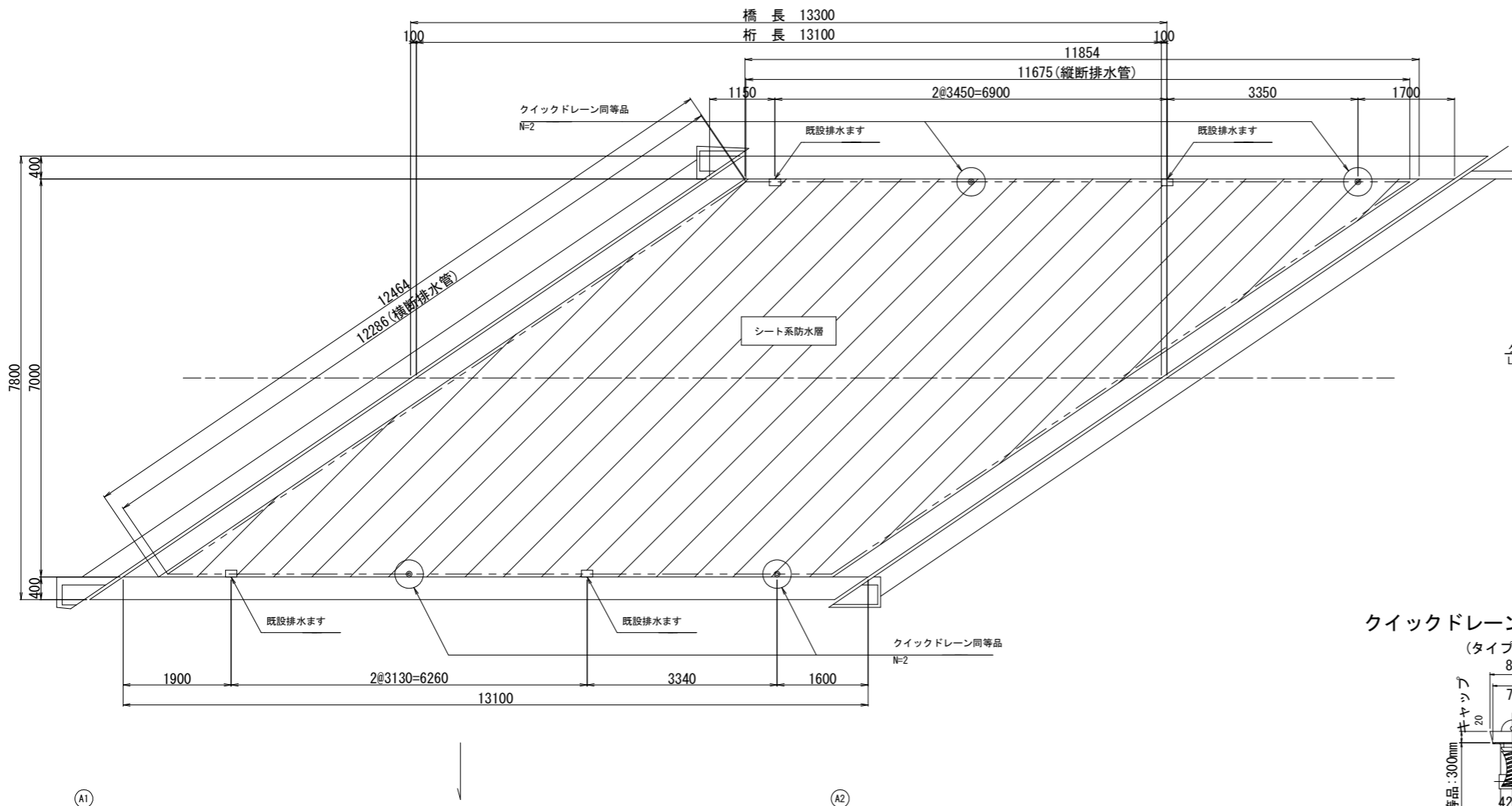
## 実施設計図面

※1. 施工前には必ず現況寸法実測を行い、図面照合等の確認のち施工箇所を決定すること。

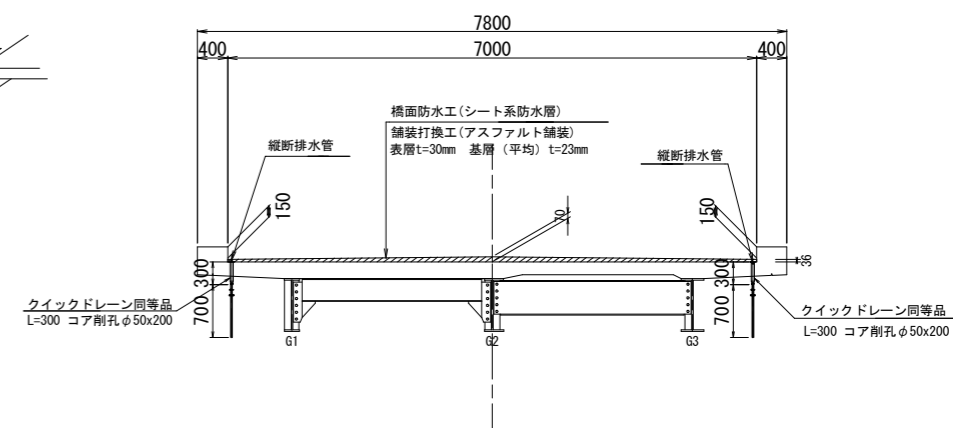
|      |                                      |      |         |
|------|--------------------------------------|------|---------|
| 工事名  | R2 波土 日和佐牟岐線 (牟井谷橋)<br>美波・奥河内 舗装修繕工事 |      |         |
| 路線名等 | 日和佐牟岐線                               |      |         |
| 工事箇所 | 海部郡美波町奥河内 (牟井谷橋)                     |      |         |
| 図面名  | 補修一般図                                |      |         |
| 縮尺   | 図示                                   | 図面番号 | 2 葉之内 1 |
| 会社名  |                                      |      |         |
| 事務所名 | 南部総合県民局県土整備部<美波>                     |      |         |

# 牟井谷橋 橋面補修図

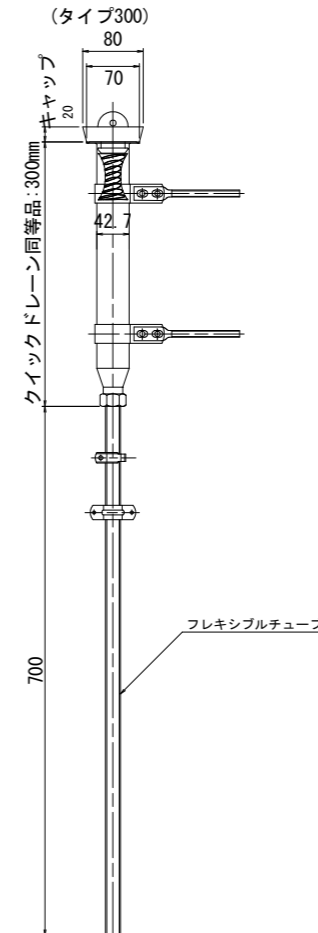
平面図 S=1:50



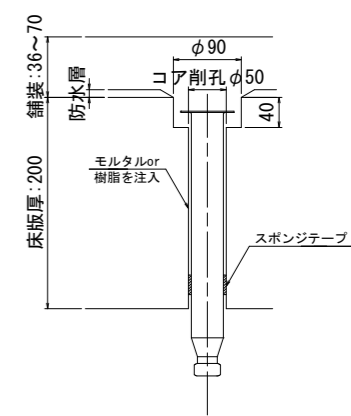
標準断面図 S=1:50



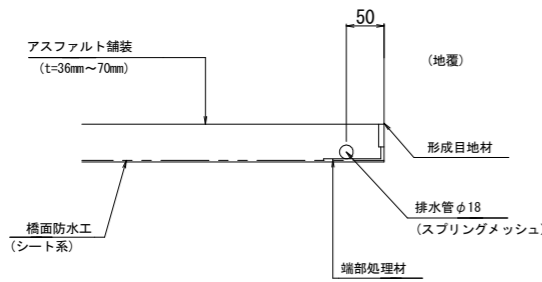
クイックドレーン同等品詳細図 S=1:5



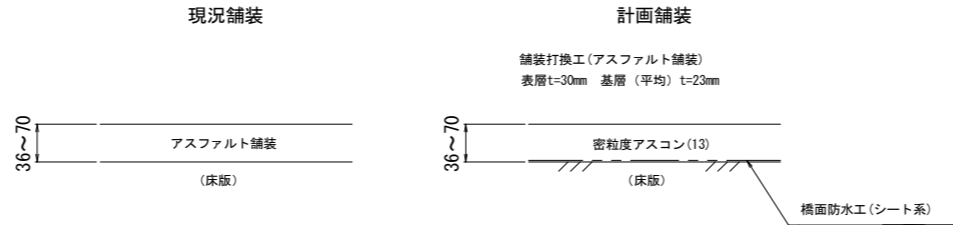
補修時削孔詳細図 S=1:5



端部防水構造図 S=1:5



舗装構成図 S=1:5



**実施設計図面**

※1. 施工前には必ず現況寸法実測を行い、図面照合等の確認のち施工箇所を決定すること。

|      |                                |      |        |
|------|--------------------------------|------|--------|
| 工事名  | R2波土 日和佐峠線(牟井谷橋) 美波・奥河内 舗装修繕工事 |      |        |
| 路線名等 | 日和佐峠線                          |      |        |
| 工事箇所 | 海部郡美波町奥河内(牟井谷橋)                |      |        |
| 図面名  | 橋面補修図                          |      |        |
| 縮尺   | 図示                             | 図面番号 | 2葉之内 2 |
| 会社名  |                                |      |        |
| 事務所名 | 南部総合県民局県土整備部<美波>               |      |        |